



GITE DE LAVAU - PUISAYE



GITE DE LAVAU

Gîte pour 6 personnes à Lavau - Puisaye



Gite de Lavau

☎ 0675455281
☎ 06 33 48 65 68

A Gite de Lavau : 16, rue des Chaudronnières
89170 LAVAU





Gite de Lavau



Maison



6

personnes



2

chambres



75

m2

Maison entièrement rénovée avec un grand jardin entièrement clos.



Pièces et équipements

<i>Chambres</i>	Chambre(s): 2 Lit(s): 3	dont lit(s) 1 pers.: 2 dont lit(s) 2 pers.: 1
	2 chambre	
<i>Salle de bains / Salle d'eau</i>	Salle(s) d'eau (avec douche): 1	
<i>WC</i>	WC: 2 WC indépendants	WC privés
	Un WC indépendant au rez de chaussée et à l'étage le WC est dans la salle d'eau	
<i>Cuisine</i>	Cuisine américaine Combiné congélation Four à micro ondes Réfrigérateur	Appareil à raclette Four Lave vaisselle
<i>Autres pièces</i>		
<i>Media</i>	Télévision	Wifi
<i>Autres équipements</i>	Lave linge privatif	Matériel de repassage
<i>Chauffage / AC</i>	Chauffage Climatisation	
<i>Exterieur</i>	Cour Terrain clos	Salon de jardin
<i>Divers</i>		

Infos sur l'établissement



Communs

Entrée indépendante

Habitation indépendante



Activités

Locations de vélos pour 5 €



Internet

Accès Internet



Parking

Parking



Services

Nettoyage / ménage

Les draps, torchons et le linge de toilettes sont prêtés pour votre séjour.



Extérieurs

A savoir : conditions de la location

Arrivée Arrivée en autonomie à partir de 16h

Départ Départ avant 10h

Langue(s) parlée(s) Anglais Français

Annulation/ Prépaiement/ Dépot de garantie Dépôt de garantie par chèque de 700 € (encaissé seulement en cas de détérioration)

Moyens de paiement Chèques bancaires et postaux Chèques Vacances
Espèces Paypal Virement bancaire

Ménage

Draps et Linge de maison Draps et/ou linge compris

Enfants et lits d'appoints Lit bébé

Animaux domestiques Les animaux sont admis.

Tarifs (au 21/10/22)

Gite de Lavau

Une taxe de séjour de 1.32 € par nuit par adulte sera demandée en supplément. De même, un forfait désinfection sera également demandé de 30 € à 50 €

Tarifs en €:	Tarif 1 nuit en semaine (L, M, M, J, D)	Tarif 1 nuit en weekend (V ou S)	Tarif 2 nuits weekend (V+S)	Tarif 7 nuits semaine
du 01/10/2022 au 27/05/2023			200€	350€
du 27/05/2023 au 01/07/2023			200€	400€
du 01/07/2023 au 26/08/2023			200€	450€
du 26/08/2023 au 30/09/2023			200€	400€
du 30/09/2023 au 01/06/2024			200€	350€



Auberge La Demoiselle

☎ 03 86 74 10 58

2, place de la République

🌐 <http://www.auberge-lademoiselle.com>

8.0 km

📍 SAINT-FARGEAU



Cette bâtisse du XIXe siècle occupe une place privilégiée face au château. Le portrait de Mademoiselle de Montpensier, cousine de Louis XIV, exilée à Saint-Fargeau, orne la cheminée en briques de la salle à manger avec sa décoration jaune, gaie et chaleureuse. Sous les poutres apparentes des deux salles rustiques tout comme sur la terrasse d'été fleurie et abritée, vous aurez tout le loisir de découvrir et déguster la cuisine régionale variée préparée avec soin par le Chef qui vous propose un choix de quatre menus et sa carte. La réservation est conseillée. Pour vos banquets, repas de famille ou d'affaire consultez nous, nous vous proposerons des solutions adaptées à vos souhaits.



Restaurant Pizzeria Le Montecristo

☎ 03 86 74 17 33

14, rue des Lions

🌐 <http://www.pizzeria-le-montecristo.com>

8.1 km

📍 SAINT-FARGEAU



Situé à deux pas du château de Saint-Fargeau et à 10 minutes de Guédelon, le Montecristo vous accueille dans un cadre agréable et chaleureux. Pizzeria et restauration traditionnelle (plats, salades, pâtes...), produits frais, sur place ou à emporter. Cuisine ouverte, terrasse superbe, ambiance décontractée. Le Montecristo : vite fait, bien fait !



Le Moulin de Corneil

☎ 03 86 45 41 94

3, place Lucien Gaubert

🌐 <https://www.lemoulindecorneil.fr/>

18.3 km

📍 MEZILLES



Installé dans cet ancien moulin, ce restaurant se veut chaleureux et convivial. On apprécie son cadre à l'esprit campagne sobrement souligné par les tomettes au sol, les pierres apparentes et le brun des poutres. Côté cuisine, c'est simple, on se croirait à la maison ! Les produits frais et de saison sont largement employés, travaillés simplement juste de quoi rehausser leurs saveurs. Au menu du midi, on vous laisse saliver devant une tartine de poivrons marinés et chèvre frais, puis sur une papillote de cabillaud et pistou d'olives noires, pour terminer par une délicieuse crème brûlée maison.



Le Mystère de la rivière rouge - Enquête

☎ 03 86 74 10 07

Place de l'Hôtel de Ville

🌐 <https://www.legendr.app/>

8.1 km

📍 SAINT-FARGEAU



Panique à Saint-Fargeau ! Chaque semaine depuis quelque temps, la couleur de l'eau vire au rouge et personne n'en a l'explication. Muni de votre smartphone, découvrez le patrimoine et l'histoire de la ville pour mener l'enquête et trouver les responsables. Vous êtes prêts ? (Captation 360° du beffroi, vidéos, mini-jeux, audio et parcours inspiré de faites réels). Circuit familial facile de 800 mètres, accessible en poussette. Durée : 1h). Pour télécharger ce parcours, voici les différentes étapes : 1. Téléchargez l'application gratuite Legendr via votre play store ou apple store. 2. Sélectionnez la ville de Saint-Fargeau. 3. Téléchargez gratuitement le parcours. 4. Besoin d'aide lors de votre balade ? N'hésitez pas à activer le point d'interrogation ? en haut à droite de votre écran. Bonne aventure !



Lac du Bourdon

☎ 03 86 74 10 07

La Calanque

9.9 km

📍 SAINT-FARGEAU



En Puisaye, c'est "the place to be" des activités nautiques de plein air. Le lac du Bourdon offre de nombreuses activités : aviron, voile, pêche, randonnée, loisirs équestres, pédalos... vous en voulez plus ? Alors testez le paddle sur les rives du lac ou le kayak polo pour vous défouler. Le canoé vous permettra aussi de découvrir la faune et la flore protégée en toute discrétion. Envie de piquer une tête ? direction la plage et sa baignade surveillée en juillet-août. Restauration et camping.



Paintball du Parc Aventure du Bois de la Folie

☎ 03 86 74 70 33
RD 185

🌐 <http://www.natureadventure.fr>

10.6 km
📍 TREIGNY-PERREUSE-SAINTE-COUMBE **3**

Alliant stratégie, esprit d'équipe, précision et fair-play, le paint-ball vous offre tous les ingrédients d'une expérience unique et inoubliable. Cette activité de loisir sportif est un vrai challenge créant de nouvelles motivations pour les équipes qui y participent. Venez vous mesurer aux autres et à vous-même ! Entièrement encadré et sécurisé, le paint-ball est accessible à tous à partir de 8 ans. L'objectif ? Affronter l'équipe adverse selon différents scénarios proposés. Un joueur est éliminé quand il est « touché » par une bille de l'autre équipe. Les billes (biodégradables) sont propulsées par les lanceurs d'air comprimé, laissant une trace de peinture à l'endroit de l'impact. Notre terrain de paintball s'étend sur une surface de 2 hectares, aménagée « nature » avec un mélange de parties boisées et de parties découvertes offrant différents types de jeux.



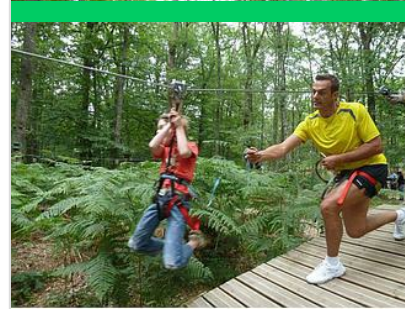
Explor'Game - Parc du Bois de la Folie

☎ 03 86 74 70 33
Lieu-dit la Folie

🌐 <http://www.natureadventure.fr>

11.0 km
📍 TREIGNY-PERREUSE-SAINTE-COUMBE **4**

L'EXPLOR' GAME : Retrouvez la trace de l'espion disparu dans la forêt ! Cherchez le chemin à l'aide d'une tablette et la boussole afin de résoudre les énigmes pour combattre les ennemis. Un jeu en pleine forêt, intuition et dynamisme sont de la partie (à partir de juin). A partir de 2 personnes jusqu'à 5. A partir de 8 ans* (les jeunes de moins de 14 ans doivent pratiquer avec un adulte). Sur réservation.



Parc Aventure du Bois de la Folie

☎ 03 86 74 70 33#03 86 74 70 33
Route Départementale 185

🌐 <http://www.natureadventure.fr>

15.4 km
📍 TREIGNY-PERREUSE-SAINTE-COUMBE **5**

Le Parc du Bois de la Folie : Dans un cadre naturel exceptionnel, de multiples activités pour partager des moments inoubliables ! ACCROBRANCHE : treize parcours de difficultés progressives, répartis sur un bois clos de 8ha. 185 jeux, dont 36 tyroliennes qui vous procureront de réelles sensations, des parcours accrobranche pour les petits comme les plus grands. A partir du 4 ans. EXPLOR' GAME : Retrouver la trace de l'espion disparu dans la forêt, résoudre les énigmes pour combattre les ennemis. Un jeu en pleine forêt (à partir de 2 personnes). Les jeunes de 8 à 11 ans doivent jouer avec un adulte. PAINT BALL : Alliant stratégie, précision et fair-play, le paint-ball vous offre tous les ingrédients d'une expérience unique et inoubliable. Venez-vous mesurer aux autres et à vous-même !



Escape Game - Camping Le Bois Guillaume

☎ 03 86 45 45 41

65 Route des germonts

🌐 <http://www.bois-guillaume.com>

18.8 km
📍 VILLENEUVE-LES-GENETS **6**

Créez votre équipe de 2 à 6 joueurs et venez vivre une expérience insolite et amusante pour retrouver la partition de J.B.... Ce loisir est idéal pour passer un bon moment simple entre amis, fêter un anniversaire, enterrer une vie de garçon / de jeune fille ou fédérer un groupe de travail dans le cadre professionnel séminaire ou team building. Chacun pourra y tester ses compétences logiques, ses capacités à communiquer, à résister à la pression du temps. Il vous faudra fouiller la pièce, trouver des indices, résoudre des énigmes, ouvrir des cadenas et trouver le moyen d'en sortir en moins de 60 minutes... ou pas !



Cyclorail de Puisaye

☎ 06 32 45 63 91
2, rue de Ponnassant

🌐 <http://www.cyclorail.com>

30.3 km
📍 CHARNY OREE DE PUISAYE **7**

Location de vélorails équipés pour une balade de 10 à 30 km aller-retour maximum sur une ancienne voie ferrée, à la découverte de la Puisaye-Forterre. Plus longue balade de France. 4 durées différentes proposées : 2h, 3h, 5h et journée complète. Possibilité de pique-niquer pendant la balade à plusieurs endroits ou de s'arrêter au restaurant au 5e kilomètre à Saint-Martin-sur-Ouanne.



Sentier Colette

☎ 03 86 45 61 31

🌐 <https://www.puisaye-tourisme.fr/prepare>

16.0 km
📍



Ce chemin, dédié à Colette, a été ouvert en 1993 par les élèves du collège Colette de Saint-Sauveur-en-Puisaye. Le long de ce chemin, tout rappelle les récits de cet écrivain née à Saint-Sauveur-en-Puisaye en 1873. Cet auteur a si bien décrit son pays natal - même si elle a nommé les villages, les personnages par d'autres noms - que chaque recoin, sent bon sa littérature.



La ferme du Château

☎ 03 86 74 03 76

Allée des Platanes

🌐 <http://www.ferme-du-chateau.com>

7.4 km

📍 SAINT-FARGEAU



La Ferme du Château est un endroit remarquable, instructif et un retour en arrière des plus agréables avec ses animaux en liberté (chèvres, veaux, poules, cochons, canards, oies...). Profitez des nombreuses animations qui raviront petits et grands : dégustez un morceau de pain sorti tout droit du four, donnez le biberon aux veaux et aux chevreaux, goûtez le lait de chèvre encore chaud, baladez-vous en poney dans la ferme, caressez tous les animaux présents !



Château de Saint-Fargeau

☎ 03 86 74 05 67

Place du château

🌐 <http://www.chateau-de-st-fargeau.com>

7.9 km

📍 SAINT-FARGEAU



L'origine du château remonte au Xe s. et à l'évêque d'Auxerre, Héribert, frère de Hugues Capet. Reconstitué, agrandi, embelli par ses propriétaires successifs, dont les plus célèbres furent Jacques Cœur et Mademoiselle de Montpensier dite la Grande Mademoiselle, il se présente comme un majestueux pentagone de briques roses, aux tours d'angle couronnées de campaniles, avec une cour intérieure construite par Le Vau et un parc à l'anglaise. Le château de Saint-Fargeau, qui fut le berceau de la famille maternelle de l'académicien Jean d'Ormesson, est largement évoqué dans le roman de ce dernier, Au plaisir de Dieu, et a servi de cadre au tournage du feuilleton télévisé tiré de cette œuvre.



Réservoir du lac du Bourdon

☎ 03 86 74 10 07

9.9 km

📍 SAINT-FARGEAU



Au cœur de la Puisaye-Forterre, le Lac du Bourdon c'est l'endroit qu'il vous faut lorsqu'on aime les loisirs nautiques et de plein air : canoë-kayak, pédalos, voile, planche à voile et en juillet-août, baignade surveillée et initiation à l'aviron. Balade, camping, restauration et équitation autour du Bourdon.



Parc naturel de Boutissaint

☎ 03 86 74 18 18#06 34 20 83 20

Treigny

🌐 <https://www.boutissaint.com/>

10.4 km

📍 TREIGNY-PERREUSE-SAINTE-COMBE



Les biches, grands cerfs, daims, sangliers et autres habitants de ces lieux évoluent en toute liberté dans cet environnement préservé : 420 ha de forêt où vivent 400 animaux en totale liberté. Au détour des chemins, nous sommes émerveillés par la rencontre des animaux sauvages... D'autres animaux sont en enclos : sangliers, bisons d'Europe, mouflons Corse...



Guédelon, nous bâtissons un château fort

☎ 03 86 45 66 66

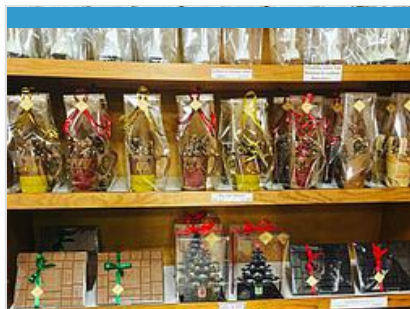
D 955

🌐 <http://www.guedelon.fr>

12.5 km

📍 TREIGNY-PERREUSE-SAINT-OMER  **5**

En forêt de Guédelon, au cœur d'une ancienne carrière de grès, carriers, tailleurs de pierre, maçons, bûcherons, charpentiers, forgerons, tuiliers, charretiers, cordiers... bâtissent sous vos yeux, un château fort du XIIIe siècle. Guédelon, c'est construire pour comprendre ! Faites un véritable voyage dans le temps en visitant ce chantier unique au monde et rencontrez les ouvriers et artisans en activité : ils vous feront partager la formidable aventure des bâtisseurs du Moyen Âge.



Pâtisseries Chocolatier Biscuitier Fléchais

☎ 03 86 74 06 71

1, rue des Lions

🌐 <http://www.patisserie-flechais.com>

8.0 km

📍 SAINT-FARDEAU  **1**

Spécialités maison : macarons de la Puisaye (délicieux petits gâteaux moelleux aux amandes), les croquets tendres (gâteaux tendres et friable, idéal à déguster avec un thé ou un café).



Les Paniers Repas de nos Fermes

Lieu-dit Les Frémis

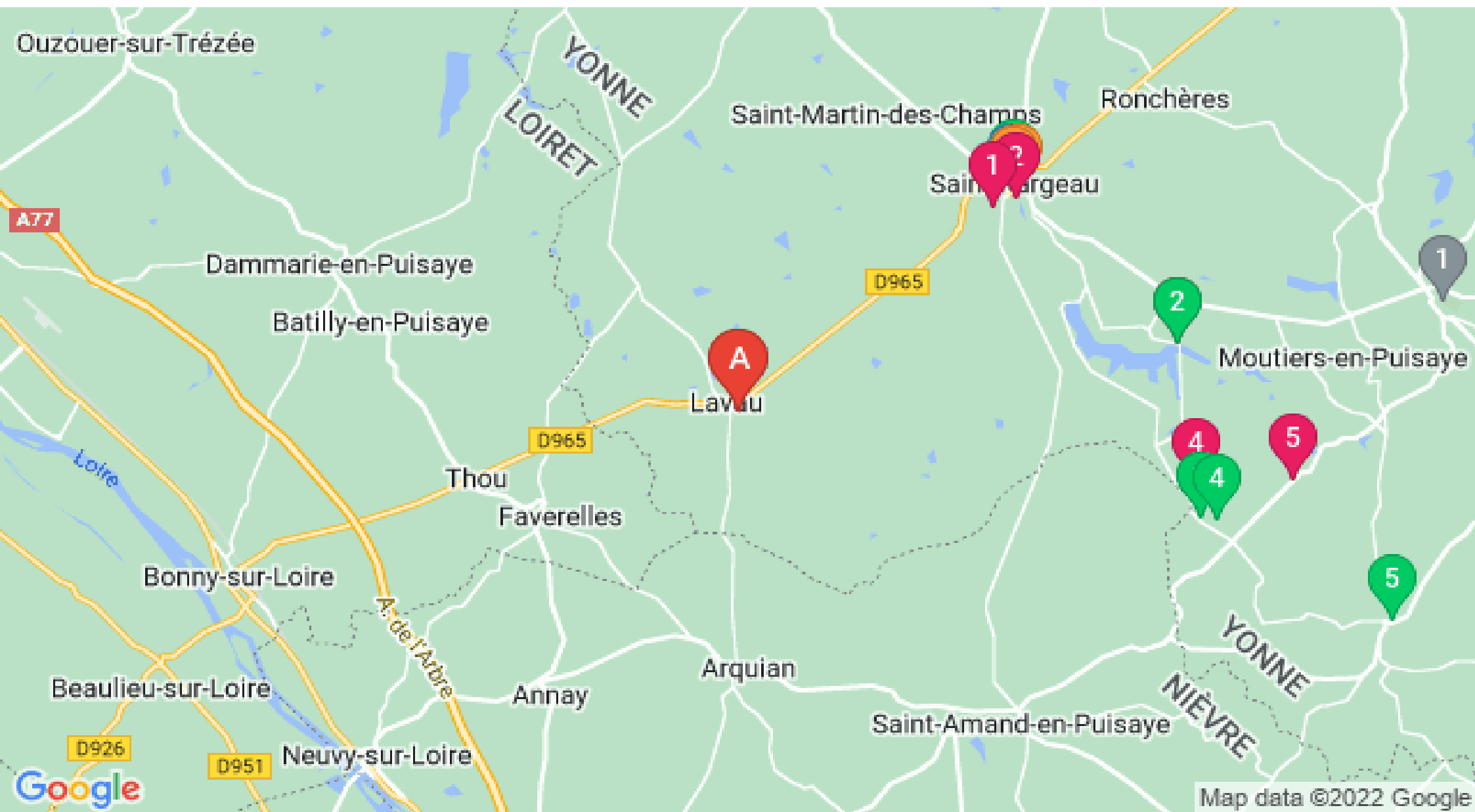
🌐 <https://les-paniers-repas-de-nos-fermes>

18.7 km

📍 TANNERRE-EN-PUISAYE  **2**

Faites-vous livrer des paniers "repas" fermiers dans votre hébergement de vacances en Puisaye-Forterre ! Pour une arrivée sereine, les pieds sous la table. Faites-vous livrer pour votre séjour, des "Panier repas issus de nos fermes" clé en main dans votre gîte, camping, résidence secondaire, chez des amis... Pour une arrivée en toute quiétude, nous nous mettons en relation avec le propriétaire de votre hébergement et nous remplissons le frigo pour vous...





Map data ©2022 Google